

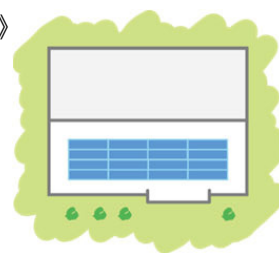
03 札幌市 S邸



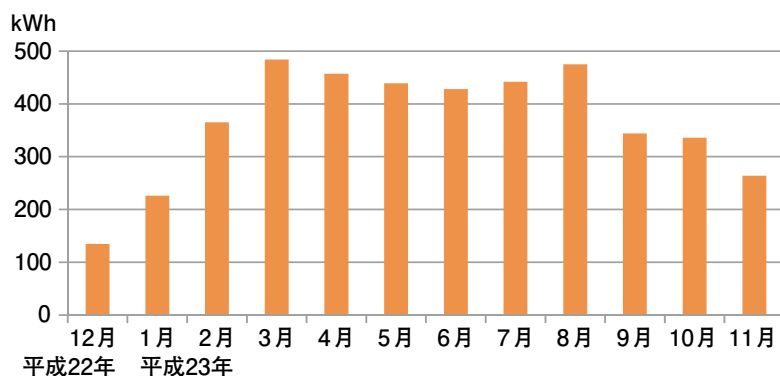
DATA

- 設置年月日：平成22年11月
- モジュール：CIS
- 最大出力：3.57kW
- 設置方式：屋根置き型
- 設置角度：45度

《パネル設置方位》



発電量



年間発電電力量
4,395kWh/年

※ 1kW当たり
1,231kWh/年



ご利用者の声

太陽光発電システムには興味がありましたが、屋根工事による雨漏りや、パネルからの落雪による事故が心配でした。

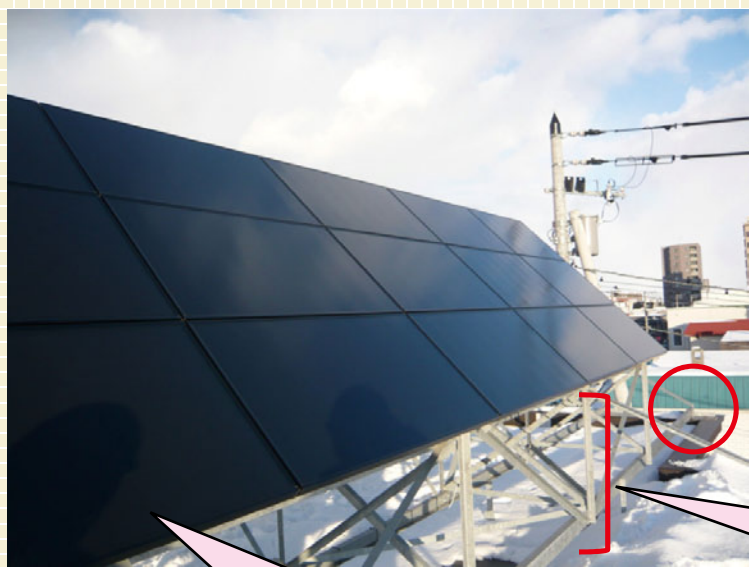
しかし、色々相談に乗っていただいた上で設置したところ、雨漏りの心配もなく、また、パネルへの積雪について考慮していただきました。冬の発電量は少ないですが、きちんと発電されております。

設置して驚いたのは、子ども達の電気に対する意識の変化で、自分から電気のスイッチを切るなど、省エネに関心を持つようになりました。

停電時にも電気を使える心強さもあり、設置して本当に良かったです。



ここがポイント!



滑雪しやすいようパネルを45度の角度で設置

屋根面に穴を開けず、架台をパラペット(屋上の端に立ち上げられた壁)に固定する工法を採用



ここに固定

パネルが雪に埋もれないよう100cm嵩上げ

販売・施工業者

- 会社名：オノデン株式会社
- 所在地：〒060-0013 札幌市中央区北13条西19丁目37-67
- 連絡先：(TEL)011-611-2226 (FAX)011-611-9080
- ホームページ：http://www.onoden.net